

Die Gebäudeenergieverordnung 2024 fordert optimale
Energieeinsparung – wir haben die Lösungen!



Rollladen-Kastensysteme

LEHR – Kastendeckel Perfekt Plus

Noch bessere Wärmedämmung mit neuer Neopor-Auflage!





Rollladen-Kastensysteme

LEHR Rollladenkastendeckel PERFEKT

Das Original von LEHR, das zu Recht so heißt

Die aktuelle GEG 2024 fordert für die Revisionsdeckel von Rollladenkästen eine 20 mm starke Wärmedämmung, Lambda-Wert $\lambda = 0,035 \text{ W/(mK)}$.

Das gesamte LEHR-Programm erfüllt in jeder Beziehung die strengen Vorgaben des aktuellen Gebäudeenergiegesetzes.

Der Kastendeckel Perfekt Plus als perfekte Ergänzung der meisten LEHR Kastensysteme ist mit der neuen Neopor-Auflage um 18% besser als vergleichbare Styropor-Auflagen und durch die aktuelle GEG ein äußerst wichtiges Bauelement: Er sorgt für den fugendichten Abschluss der Konstruktion, ist schnell, einfach und sauber montiert.

Als einzig sichtbarer Teil des montierten Rollladenkastens wird er auch hohen ästhetischen Ansprüchen gerecht.

Der Kastendeckel PERFEKT ist

- eine patentierte Entwicklung,
- ein durchdachtes, zuverlässiges, fugen- und winddichtes System,
- ein typisches LEHR-Produkt.

Die durchdachte, ausgereifte Konstruktion und die Verwendung hochwertiger Materialien machen den Kastendeckel PERFEKT zur idealen Ergänzung vieler Rollladenkästen.

Selbstverständlich kann dieser auch für die Kastensysteme anderer Hersteller eingesetzt werden – bei Bedarf sind passende Zusatzprofile erhältlich.

Der Korpus ist ein speziell geformtes Hohlkammerprofil aus extrudiertem Hart-PVC mit folgenden Vorteilen:

- Verwindungssteif und formstabil auch bei extremen Temperaturen und Witterungen.
- 2 parallel geführte Dichtlippen aus dauerelastischem Weich-PVC für fugen- und winddichten Anschluss an die Rollladen-kastenschiene.

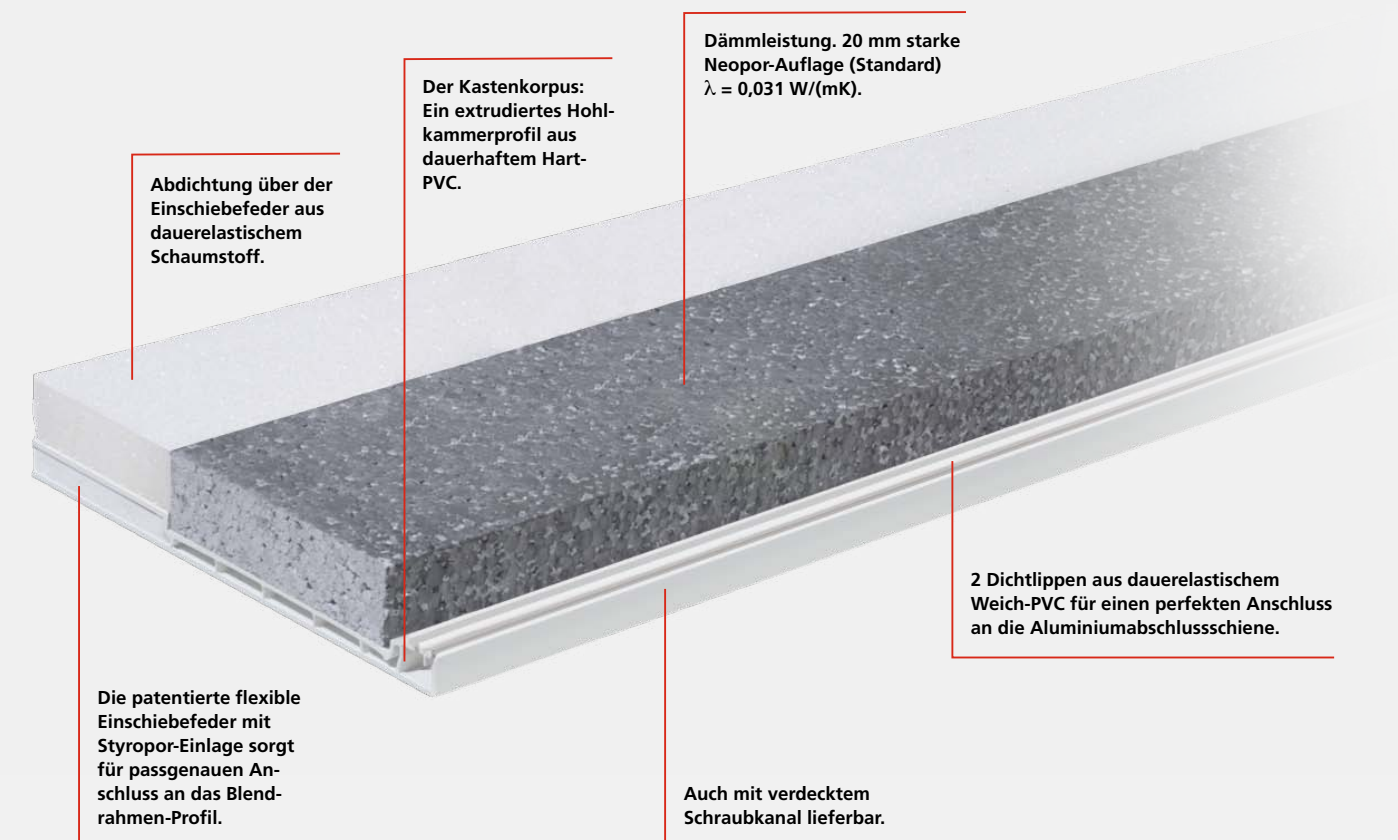


- Zur Revision kann der Kastendeckel PERFEKT leicht abgenommen werden (sichtbare Verschraubung).

Die hervorragenden Dämmleistungen erzielt der Kastendeckel PERFEKT durch die 20 mm starke Neopor-Auflage, damit wird der geforderte Mindestwärmeschutz der aktuellen GEG bei weitem erreicht.

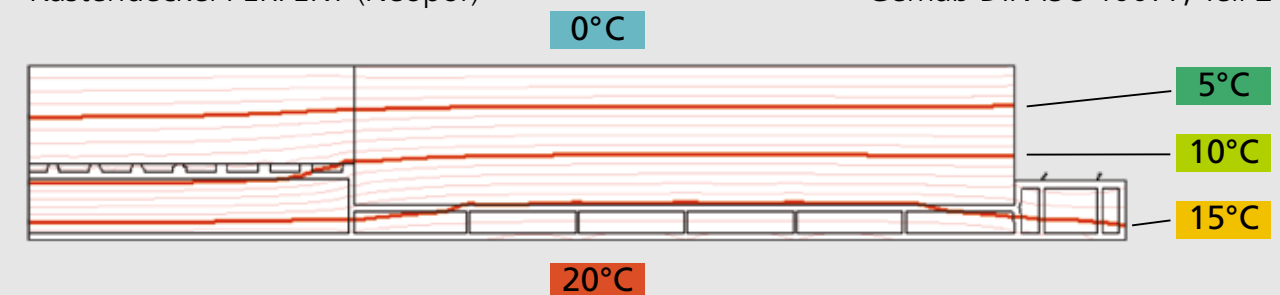
Weitere clevere Details sorgen dafür, dass diese LEHR-Konstruktion zu Recht den Namen »Perfekt« trägt:

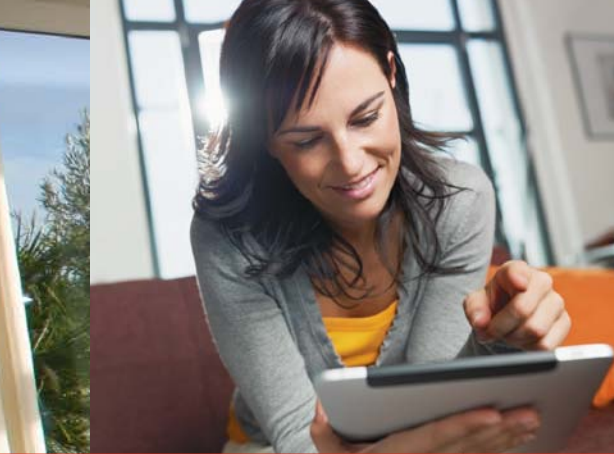
- Die patentierte Einschiebefeder mit Styropor-Einlage sichert den passgenauen Anschluss an das Blendrahmen-Profil und gleicht Maßtoleranzen am Bau problemlos aus.
- Eine flexible Abdichtung aus dauerelastischem Schaumstoff über der Einschiebefeder, die sich situationspezifisch verdichtet, verbessert die Dämmung in diesem Bereich noch weiter – keine Wärmebrücke, kein Lärmspalt: dieser Deckel hält dicht!
- Die LEHR Kastendeckel PERFEKT sind mit Schraubkanal erhältlich.



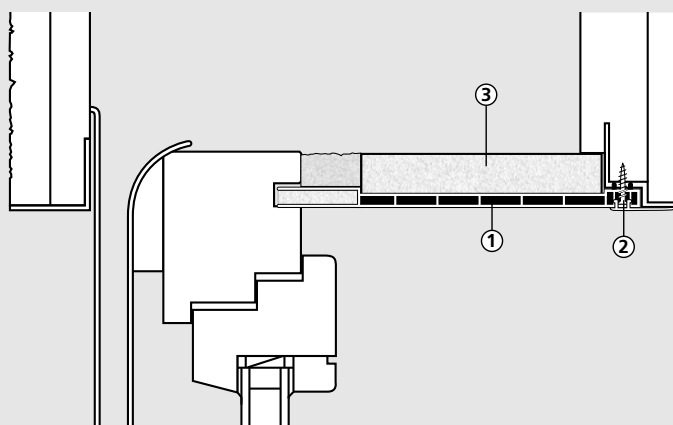
Isothermenverlauf
Kastendeckel PERFEKT (Neopor)

Psi-Wert » Ψ « in $\text{W/(m}^2\text{K)}$ augenmaßbezogen 0,031
Gemäß DIN ISO 10077, Teil 2





www.helmut-lehr.de



LEHR Kastendeckel Perfekt – Perfektion bis ins Detail

1. Der Korpus

Extrudiertes Hohlkammerprofil aus durchgefärbtem Hart-PVC (Farbe altweiß) – kein Verziehen, kein Quellen, kein Streichen mehr. Ausgezeichnete Stabilität durch die Profilform, optimierte Dämmwirkung durch isolierende Luftpolster.

Lieferbar in 600 cm Länge und in den üblichen Breiten von 10,5, 14, 16, 18, 22 und 27 cm.

2. Verschraubung

Zur Raumseite hin schmiegt sich der Kastendeckel Perfekt Plus mit den beiden Dichtlippen an das Profil der Kastenschiene und wird hier dauerhaft dicht verschraubt.

3. Dämmauflage

20 mm starke, isolierende Neopor-Hartschaum-Auflage, Lambda-Wert $\lambda = 0,031 \text{ W/(mK)}$.

Laibungsanschluss (A)

Das Hohlkammerprofil bildet die seitliche Verbindung zwischen Kastendeckel und Mauer. Seine überstehende, elastische Schaumstoffauflage sorgt für einen zuverlässig dichten Abschluss und gleicht Maßtoleranzen aus. Die abgedichtete, aber noch sichtbare Fuge zwischen Kastendeckel und Laibungs-Dichtprofil wird mit einem **Klipsprofil (B)** abgedeckt.

Mit diesem Kastendeckel können so je nach Ausführung zwischen 9% und 35% bessere Wärmedämmwerte als bei alternativer Bauart erzielt werden.

LEHR Rollladen-Kastensysteme
Talstraße 20 · 71546 Aspach 1
Tel. (0 71 91) 2 05 05
Fax (0 71 91) 2 21 05

Info@helmut-lehr.de
www.helmut-lehr.de

Mitglied im Bundesverband R+S e.V.