

Unsere Lösung für noch anspruchsvollere GEG-Vorgaben:
Ein neuer Denkansatz – ein neues modulares Konzept –
ein neues Highlight im LEHR-Programm.



Rollladen-Kastensysteme

Das Rollladen-Kastensystem BLACKLINE

wirtschaftlich, zukunftsicher und unschlagbar flexibel





Rollladen-Kastensysteme

Die kontinuierlich strenger werdenden Vorgaben der GEG 2024 und die daraus resultierende Vielfalt an Wandkonstruktionen und Wandstärken stellen auch die Zulieferer von Bauelementen vor immer neue Aufgaben. Für uns als einen der führenden Anbieter hochwertiger Rolladenkästen war dies ein Anlass, über innovative und flexiblere Lösungsansätze für unser Produktsegment nachzudenken.

Als Resultat unserer Entwicklungsarbeiten stellen wir Ihnen das neue Highlight des LEHR-Programms vor:

LEHR BLACKLINE

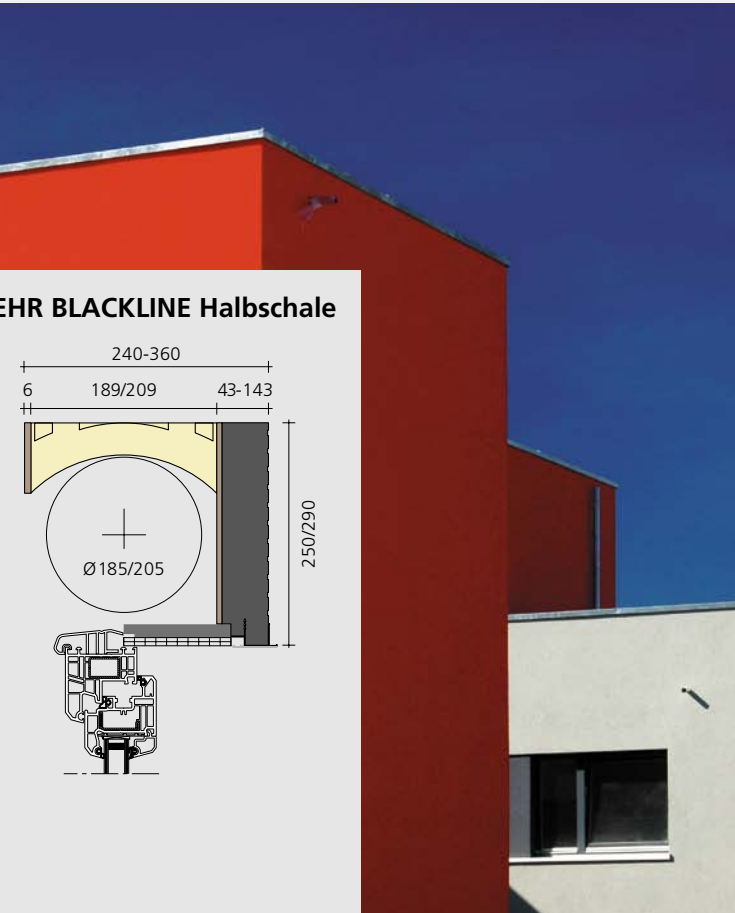
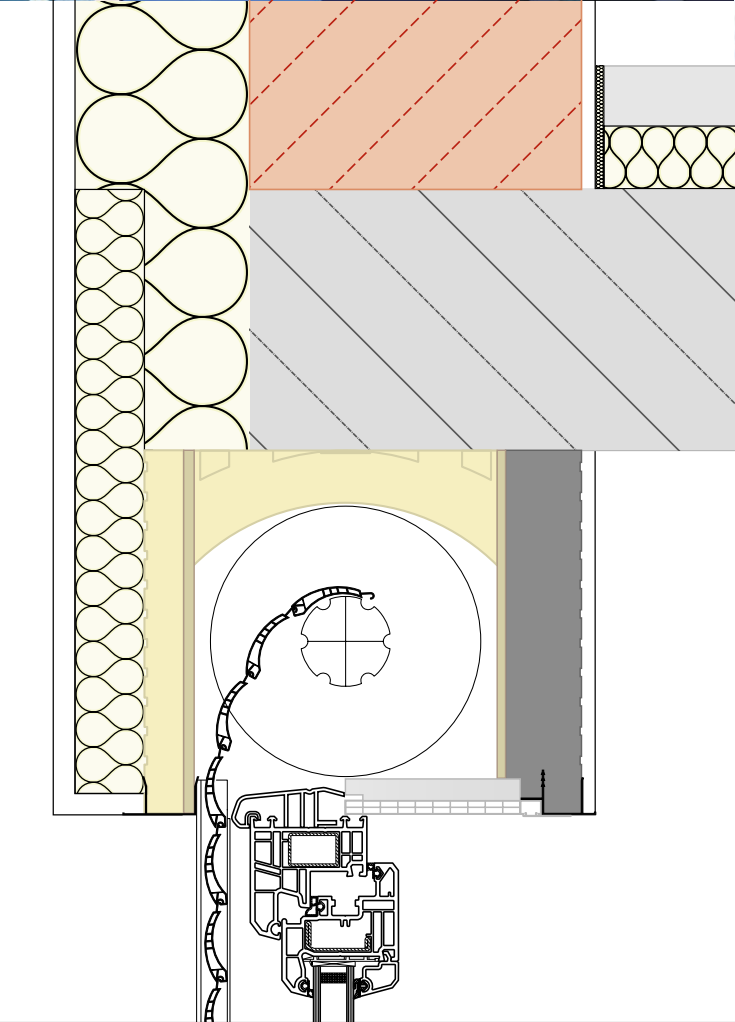
– ein zukunftsweisendes, modular aufgebautes Systemkonzept, in dem sich sämtliche Vorteile der bewährten LEHR-Technik wiederfinden und das zugleich neue Maßstäbe in Flexibilität und Wirtschaftlichkeit setzt.

Den Kern des Systems bildet ein hochstabiler Grundkorpus, der in 2 Höhen hergestellt wird und für die Aufnahme bodentiefer Rollladenelemente inkl. Insektenschutz ausgelegt ist.

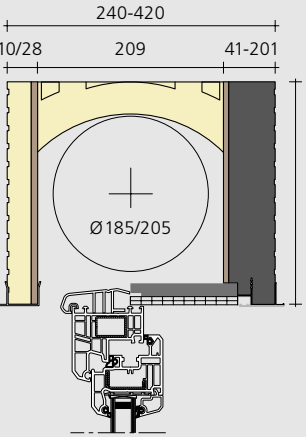
Abgestimmt auf diesen Grundkorpus verfügen wir über ein durchdachtes Programm von Zusatzmodulen wie Außenblenden und Dämmplatten, mit denen wir exakt nach Kundenwunsch ausgeführte Rolladenkästen aufbauen:

- für monolithische Wandaufbauten, Wärmeverbundsysteme und kerngedämmte Bauten,
- in allen Kastentiefen von 24 bis 42 cm,
- mit stets optimaler Positionierung des Fensters,
- raumseitig geschlossen, für Innenrevision geeignet oder als Halbschalenkasten für kerngedämmte Wandaufbauten.

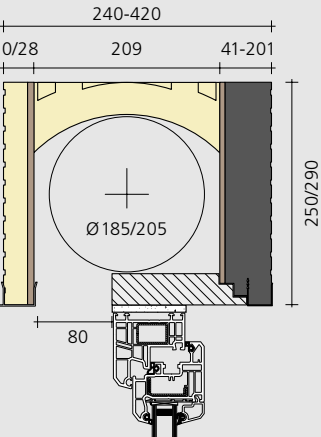
Und diese Flexibilität muss nicht mit Kosten erkaufte werden: Unser Systemkonzept ermöglicht die kurzfristige Herstellung individuell aufgebauter Kästen ohne besonderen Aufwand – sogar in Kleinmengen ab 6 m Gesamtlänge.



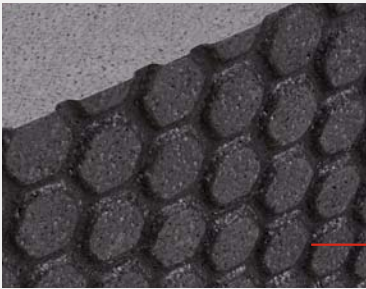
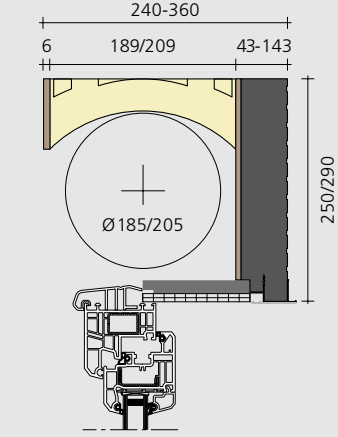
LEHR BLACKLINE



LEHR BLACKLINE RG



LEHR BLACKLINE Halbschale



Raumseite: Unser System beinhaltet Neopor-Dämmelemente in abgestuften Stärken, mit denen der Kasten auf die gewünschte Tiefe verbreitert wird. Der Neopor-Dämmstoff mit WLG 031 weist hervorragende Dämmwerte auf und stellt mit seiner genoppten Oberfläche einen idealen Putzträger dar.

Korpus-Oberteil aus hartverschäumtem Spezial-EPS mit ausgezeichneten Wärmedämmeigenschaften und hoher Festigkeit.

Hochfeste, an das Oberteil angearbeitete Spanplatten sorgen für Stabilität und gute Schalldämmung.

Außenseite: Je nach Einsatzzweck 10 mm oder 28 mm starke Außenblende aus hartverschäumtem Spezial-EPS mit genoppter Oberfläche als Putzträger.

Isoliertes Kopfstück aus Polypropylen für optimale Dämmeigenschaften.

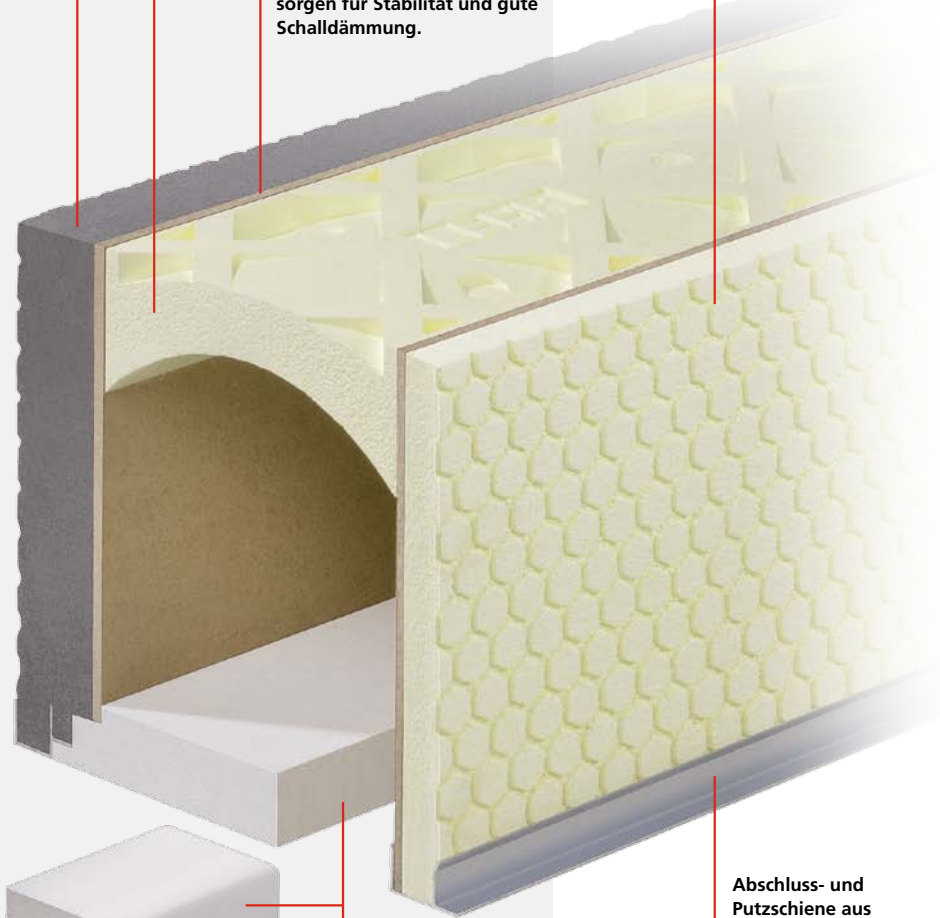


Eingearbeitete Befestigungsplatte für den Einsatz aller gängigen Antriebseinheiten.

Untere Kastenabschlussplatte und Auflagemodul aus Spezial-EPS-Hartschaum.



Abschluss- und Putzchiene aus stranggepresstem Aluminium.





www.helmut-lehr.de



Das neue LEHR BLACKLINE-System im Detail

Das modulare Konzept

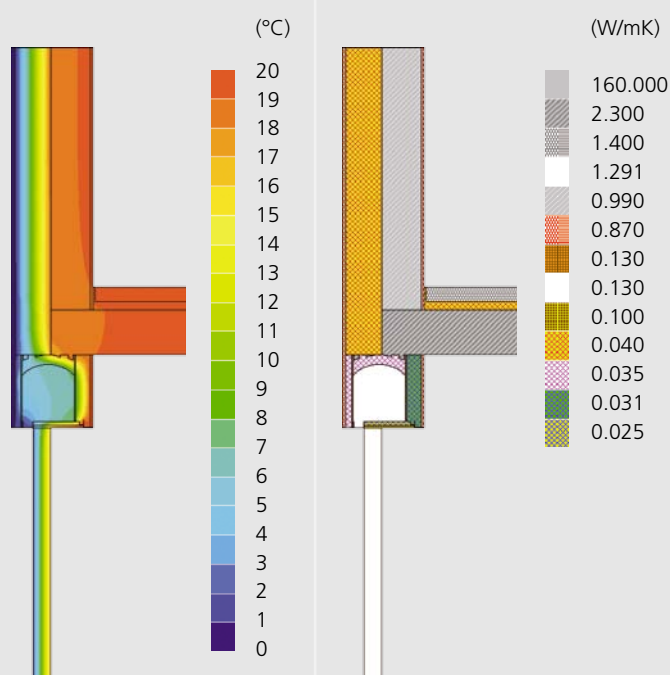
- Herausragende Flexibilität und Wirtschaftlichkeit durch das modulare Konzept: Ein Grundelement mit passenden, individuell einsetzbaren Systemkomponenten.
- Kastenvarianten ab 24 cm – für alle Wandaufbauten: Monolithische Bauweise, Wärmedämmverbundsysteme sowie kerngedämmte Bauten.
- 2 Kastenhöhen: 25 cm und 29 cm.
Kastentiefen von 24 cm bis 42 cm in 2-cm-Schritten.
- Kastenkonstruktion exakt nach Maß mit durchdachten Systemkomponenten: Außenblenden in 2 Stärken – 10 mm für Wärmedämmverbundsysteme, 28 mm vor allem für monolithisches Mauerwerk. Ausführung der Innenseite gemäß den Anforderungen an die Wärmedämmung, ausgerichtet auf eine bau- und wärmetechnisch optimale Positionierung der Fenster.
- Vielseitige und Detailausführungen sind problemlos möglich – z.B. Versionen mit Innenrevision für den Geschosswohnungsbau, raumseitig geschlossene Kasten für den gehobenen Wohnungsbau und Passivhäuser, oder Halbschalenkästen für kerngedämmte Wände. Auch unterschiedlich hohe Blenden sind machbar.
- Optional können die Kästen mit einem Belüftungssystem ausgestattet werden.
- Spezielle Kopfstücke mit eingearbeiteten Befestigungsplatten für alle gängigen Antriebseinheiten erlauben ohne Aufwand den Einsatz aller Antriebsarten und sogar einen nachträglichen Wechsel der Antriebsart.
- Mit einem zusätzlichen, auf beiden Seiten einsetzbaren Auflagermodul entsteht eine effiziente Dämmeinheit, die auch zukünftigen Anforderungen an die Wärmedämmung gerecht wird.
- Kleinmengen ohne Zusatzkosten: Durch das modulare System können wir schon wenige Elemente (ab 6 m Gesamtlänge) zu attraktiven Preisen individuell fertigen.

Technische Eigenschaften

- Extrem stabiler Grundkorpus mit einem Oberteil aus hartverschäumtem EPS und angesetzten schweren Spanplatten. Stabil bis zu 6 m Länge. Daher auch sehr gute Schalldämmwerte – identisch mit den Schallprüfungen unseres STABILPREMIUM-Kastens.
- Hervorragende Wärmedämmung durch Neopor-Dämmstoff mit WLГ 031. Alle Ausführungen erfüllen die aktuellen Anforderungen der GEG 2024 und übertreffen sie in vielen Punkten.
- Alle eingesetzten Materialien sind baurechtlich zugelassen und entsprechen der Brandschutzklasse B1.

Tabellen aller Standard-Kastengrößen, die wir ohne Zusatzaufwand herstellen können, finden Sie als Download auf unserer Website, ebenso die aktuellen Prüfberichte zum BLACKLINE-System.

Wärmebrückendetail LEHR BLACKLINE – 30/29 Kasten



LEHR Rollladen-Kastensysteme
 Talstraße 20 · 71546 Aspach 1
 Telefon (0 7191) 2 05 05 · Fax (0 7191) 2 21 05
 Info@helmut-lehr.de · www.helmut-lehr.de
 Mitglied im Bundesverband R+S e.V.