



Rollladen-Kastensysteme



LEHR Aufsatzelement AE BLACKLINE XT

Eine Systemerweiterung, mit der unser bewährtes Aufsatzelement noch vielseitiger und noch montagefreundlicher wird.





Rollladen-Kastensysteme

LEHR Aufsatzelement AE BLACKLINE XT

Das BLACKLINE System ist ausgereift, bestens eingeführt und deckt mit Rolladenkästen, Raffstorekästen und Aufsatzelementen im Prinzip schon die ganze Bandbreite möglicher Anwendungen ab.

Und doch haben wir uns entschlossen, unser Programm-Highlight mit einer neuen Systemerweiterung zu ergänzen: Im Aufsatzelement AE BLACKLINE XT kombinieren wir die herausragenden Eigenschaften von BLACKLINE mit der cleveren Idee eines Partnerunternehmens und realisieren damit ein Aufsatzelement, das neue Maßstäbe für Flexibilität und Montagefreundlichkeit setzt.

Die eigentliche Neuheit ist ein durchdachtes System aus einer, mit dem AE BLACKLINE XT fest verbundenen Basisprofil und darauf abgestimmten Adapterelementen für alle gängigen Fenstertypen im Markt.

Die Adapter werden auf dem Fenster vormontiert und erst beim Einbau mit dem Basisprofil des AE BLACKLINE XT durch Einrasten auf der ganzen Länge stabil verbunden.

Die Vorteile liegen auf der Hand:

– Der AE BLACKLINE XT lässt sich einfach und sicher auf fast allen Fenstern einsetzen.

- Fenster und Aufsatzelemente können jetzt separat zur Montage transportiert werden, was das Handling erheblich erleichtert.
- Die hochstabile Verbindung von Basisprofil und Adapter erlaubt breitere Fensterfronten, auch mit Teilungen und unterschiedlichen Rollladen-Antrieben.

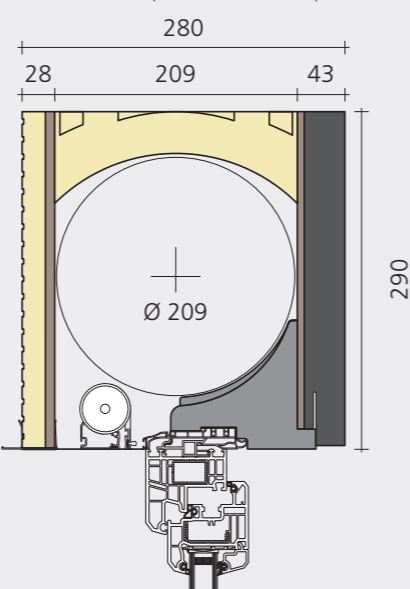
Darüber hinaus weist der AE BLACKLINE XT alle Eigenschaften und Vorteile der BLACKLINE Systemtechnik auf.

Eigenschaften

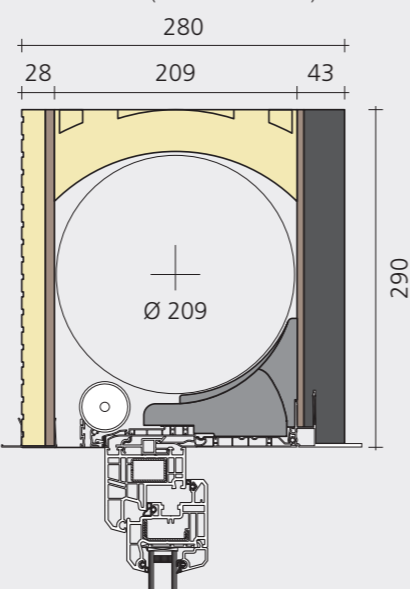
- Bautiefe 260 – 360 mm in 20-mm-Schritten
- Kopfstücke in 250 und 290 mm Bauhöhe
- Versionen für Innen- und Außenrevision
- Stahlverstärkung am Kopplungspunkt von Fenster und Kasten zur statischen Aussteifung und Lastabtragung
- Ein Befestigungsstiel für das gesamte Kastensystem
- Systemdeckel für luftdichten Abschluss
- Hervorragende Wärmedämmung, für Passivhaus geeignet. Die Vorgaben von DIN 4108 Beiblatt 2, 2006: 03, werden in allen Bautiefen übertroffen.
- Beste Schalldämmwerte (durch Prüfzeugnisse belegt): RW = 44 dB für Innenrevision, RW = 48 dB für Außenrevision.

LEHR AE BLACKLINE XT

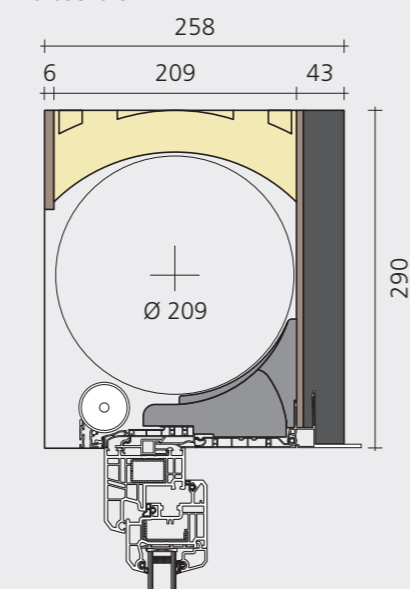
290/280 RA (Revision außen)



290/280 RU (Revision unten)

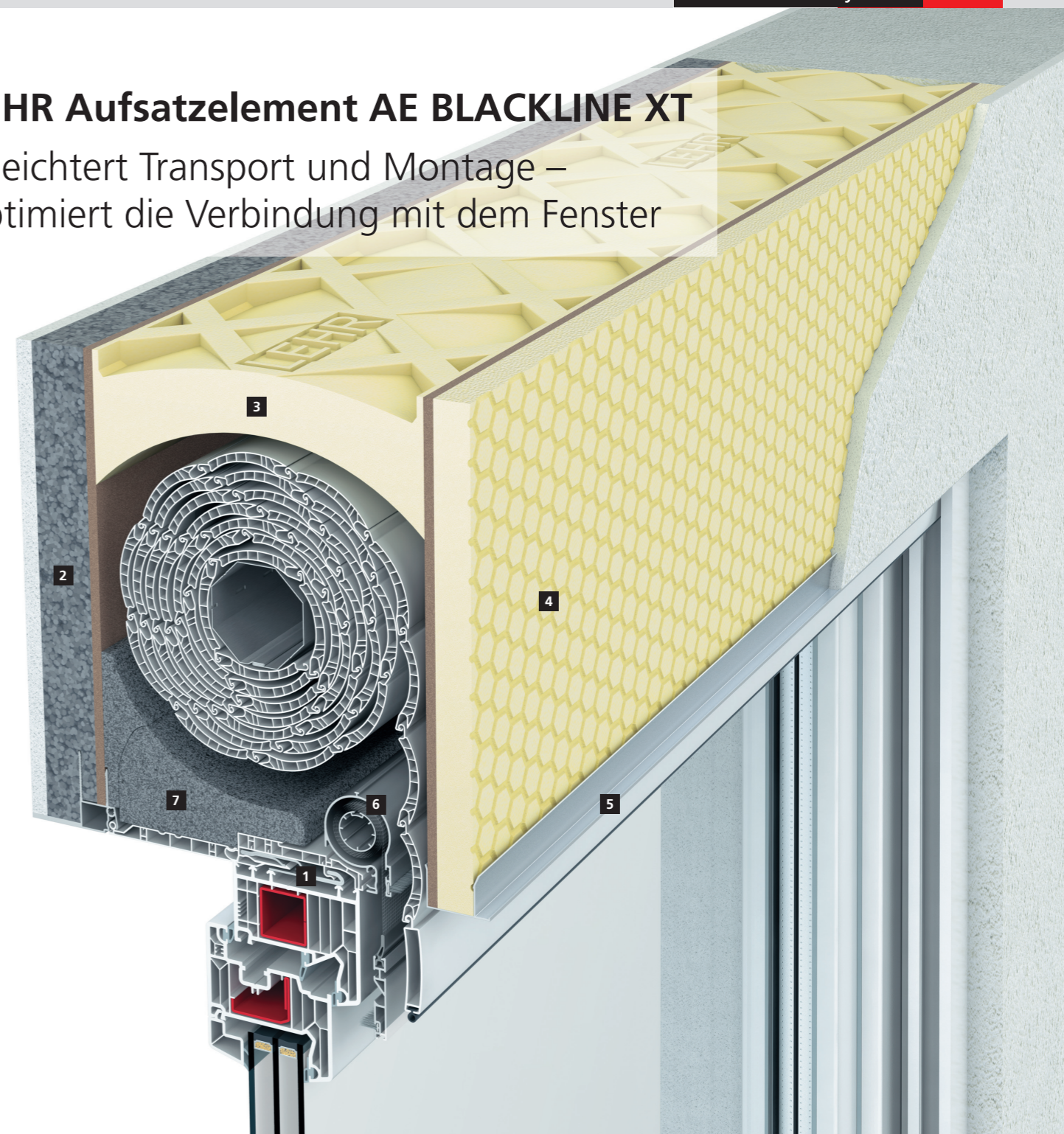


290/280 RU (Revision unten) Halbschale



LEHR Aufsatzelement AE BLACKLINE XT

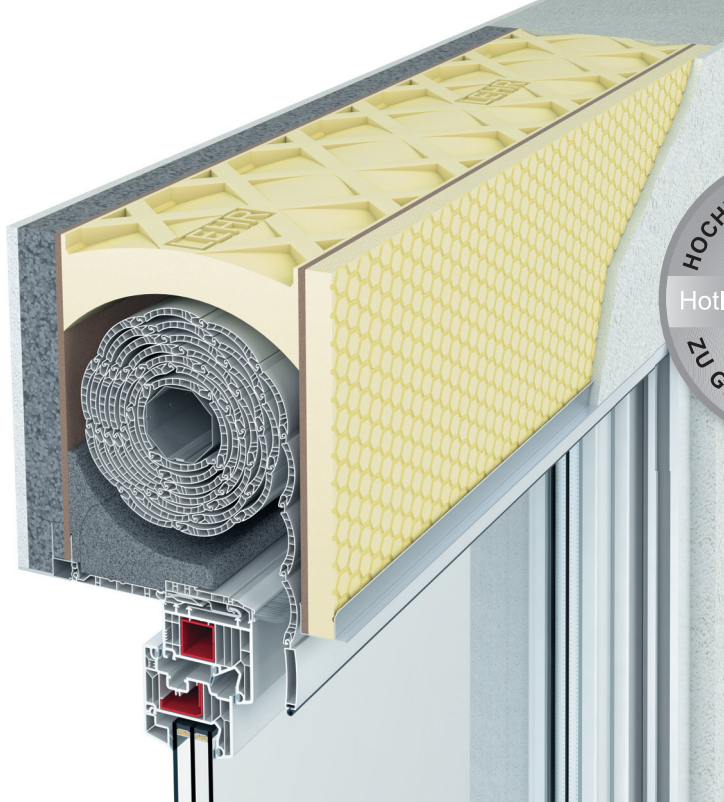
Erleichtert Transport und Montage – optimiert die Verbindung mit dem Fenster



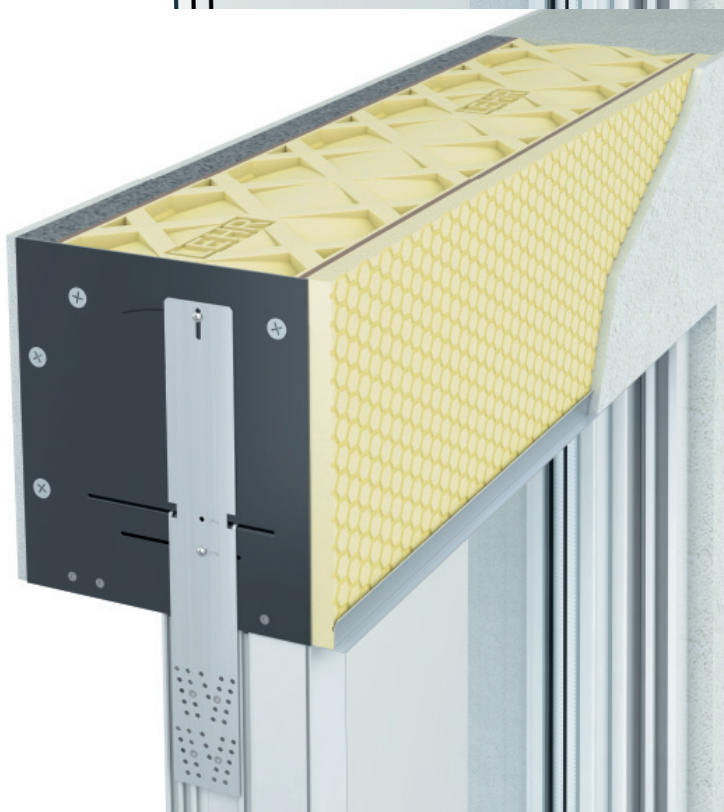
- 1** Die neue, hochstabile Verbindung von AE BLACKLINE XT und Fensterelement: Ein Basisprofil am Kasten, über die ganze Länge fest verclipst mit dem am Fenster befestigten Adapter.
- 2** Raumseitige Neopor-Elemente in abgestuften Stärken garantieren eine hervorragende Wärmedämmung und bilden zugleich einen idealen Putzträger.
- 3** Das Korpus-Oberteil aus hartverschäumtem Spezial-EPS vereint hohe Stabilität mit guter Wärmedämmung.

- 4** Außenblende aus 10 oder 28 mm (Standard) starkem, hartverschäumtem Spezial-EPS mit genoppter Oberfläche als Putzträger, fest verbunden mit einer Spanplatte.
- 5** Kastenabschlusschiene aus strangepresstem Aluminium.
- 6** Der Insektenschutz ist hier bereits integriert, kann aber auch nachgerüstet werden. Zur Nachrüstung ist eine Aufnahme für die Kassette im Kopfstück des Kastens enthalten.

- 7** Revisionsöffnung – hier für die Innenrevision: Über dem Kastendeckel aus PVC-Profil befindet sich ein formgeschäumter Dämmblock für bestmögliche Isolierung. Durch eine gerundete Trennfuge kann der mit dem Deckel verbundene Teil der Dämmung zur Revision herausgeklappt werden.



**Ausführung
290-280 RU
(Revision unten)**



**BLACKLINE XT
mit seitlichem
Kopfstück und
Lasche zur
Befestigung am
Blendrahmen**

Ausstattungsoptionen

- Alle Antriebsarten realisierbar: Minigurt-schwenkwickler, Maxigurt mit seitlichem Überstand, Kurbel oder Elektromotor
- PVC-Führungsschienen für Mini- oder Maxipanzer, auch für raumseitig geschlossene Kästen. Alle Farben als Folie lieferbar.
- Insektenschutz integriert oder nachrüstbar, Kassettenaufnahme im Kopfstück.

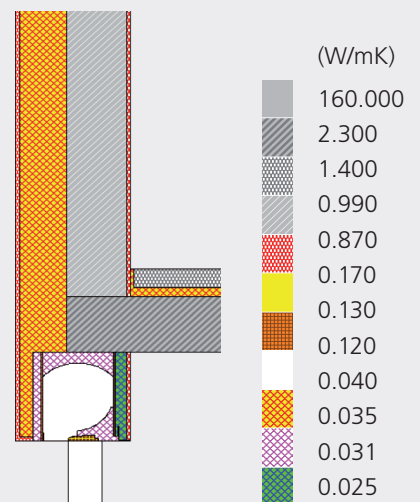
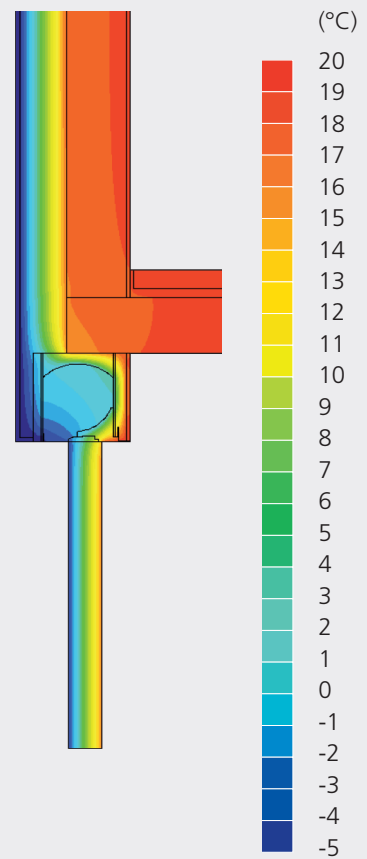
LEHR Rollladen-Kastensysteme

Talstraße 20 · 71546 Aspach 1
Tel (0 71 91) 2 05 05 · Fax (0 71 91) 2 21 05
Info@helmut-lehr.de · www.helmut-lehr.de
Mitglied im Bundesverband R+S e.V.

Schienensysteme

- Erhältlich sind Standard-Führungsschienen für die Innenrevision von unten sowie zweiteilige Schienen zur Revision raumseitig geschlossener Kästen. Die Schienensysteme sind bereits für die Aufnahme von Insektenschutz-Rollos vorbereitet.
- Ausführung in PVC oder Aluminium.
- Standardfarbe weiß, nahezu alle gängigen Farben möglich, Sonderfarben und -ausführungen nach Absprache.
- Einfache Befestigung, schlagregendicht
- Bürsten für Neubaupanzer, Gummikeder für Minipanzer.

Wärmebrückendetail LEHR BLACKLINE XT Ausführung 290-280 RA



Psi-Wert »Ψ« in W/(mK)	0,15
U_{SB} in W/(m ² K)	0,65
f_{Rsi}	0,83

Gleichwertigkeit zu DIN 4108
Beiblatt 2, 2006 : 03 ist erfüllt.
Genauere Werte je nach Aufbau
des Kastens.