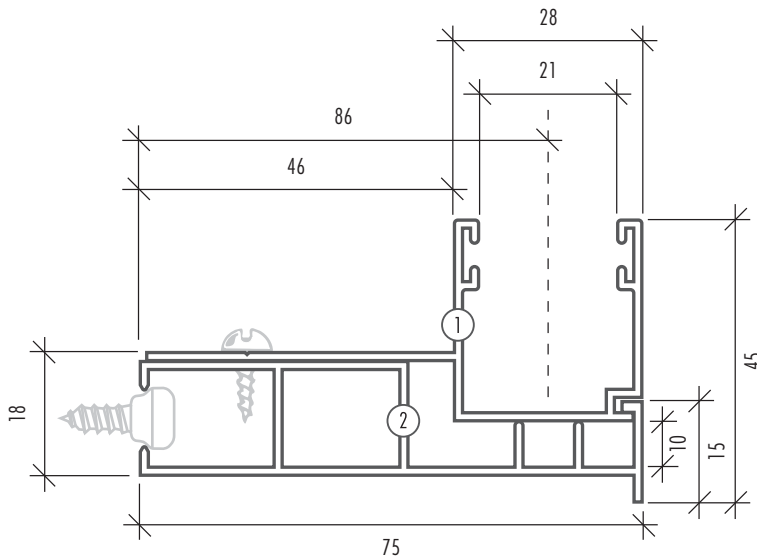


# LEHR Schienensysteme für Außenrevision

## Ausführung in Aluminium



① Alu-Laufschiene

② Alu-Grundschiene

■ Kein Einlaufrichter erforderlich (ist angeformt)  
Befestigung der Grundschiene mit Nippel-  
schrauben (4x12)

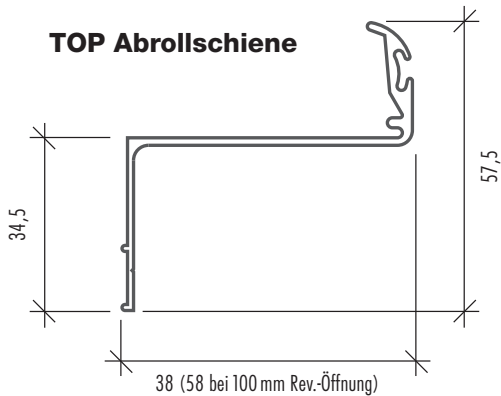
■ RAL-Beschichtung oder Eloxal möglich

■ Bürsten in grau

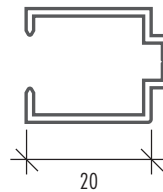
Bitte beachten:

- Länge der Schienen/Laufschiene oben länger als Grundschiene (ca. 35 mm)
- Schräge der Fensterbank muß berücksichtigt werden
- Einrückmaß auf Blendrahmen bzgl. Leibungs-  
dämmung beachten
- Abzugsmaß für Abrolltraverse -38 mm vom  
Schieneaußenmaß
- Abzugsmaß für Panzer ca. 30 mm

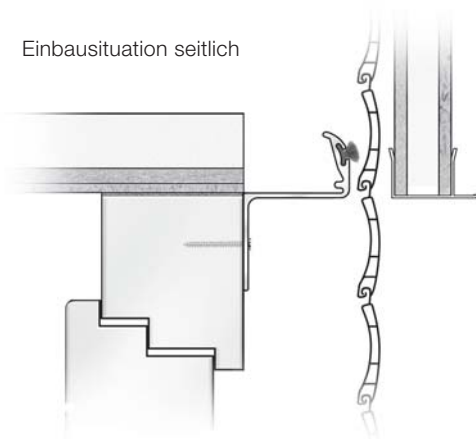
## TOP Abrollschiene



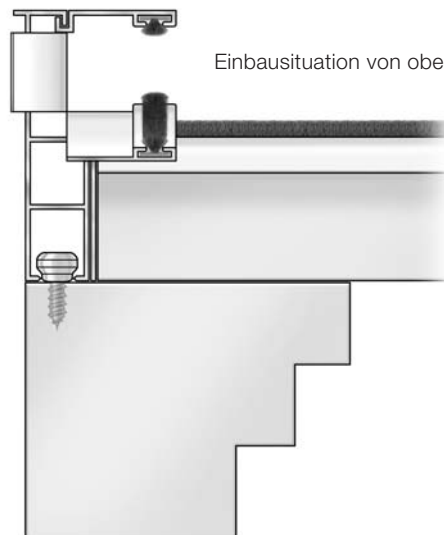
## Adapterstück – bei 100 mm Revisionsöffnung



Einbausituation seitlich

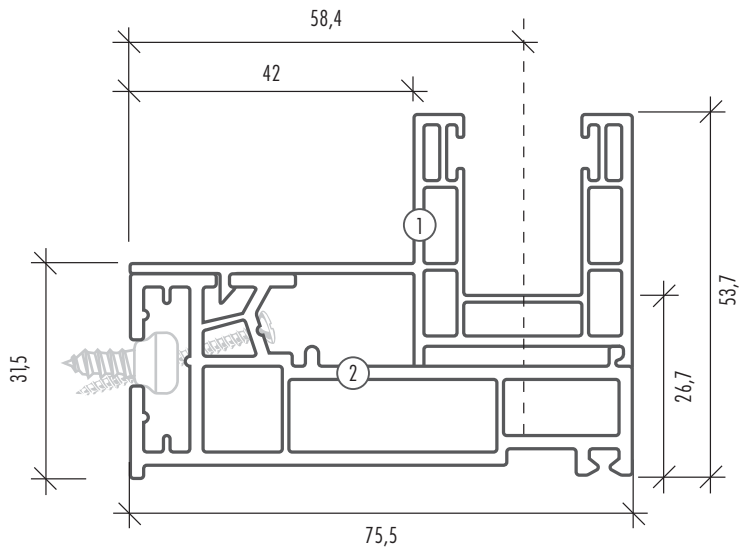


Einbausituation von oben



# LEHR Schienensysteme für Außenrevision

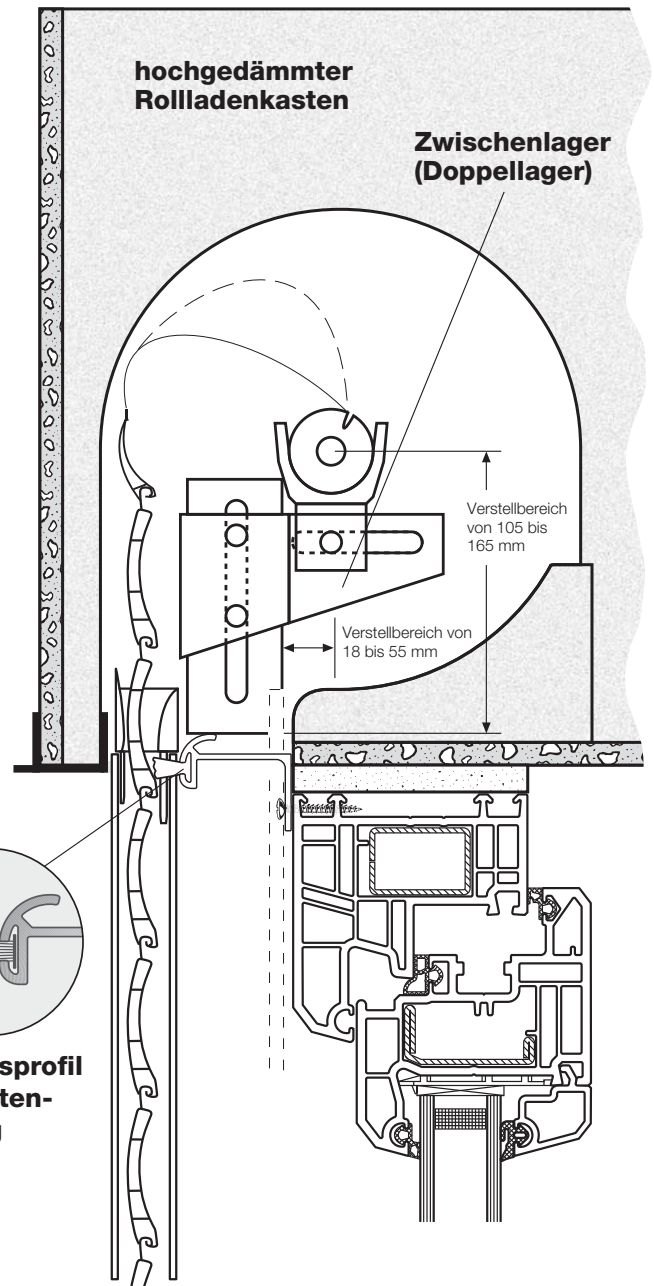
## Ausführung in Kunststoff



Die kostengünstige Alternative zu pulverbeschichteten Aluminium-Profilen – PVC-Führungsschiene ① in Kombination mit dem PVC-Grundprofil ②

- Abrolltraverse aus PVC  
Einlauftrichter bei PVC-Schienen
- Passend für Neubau-Panzerprofile in der Standardversion
- Auch für Mini-Panzer möglich – bei Bestellung bitte angeben!
- Bürsten in schwarz
- Keder in schwarz (bei Mini-Panzer)

Befestigung mit Nippelschrauben (4x10) und Verschraubung mit geeigneten Schrauben



LEHR Rollladen-Kastensysteme  
Talstraße 20 · 71546 Aspach 1  
Tel. (0 71 91) 2 05 05  
Fax (0 71 91) 2 21 05

Info@helmut-lehr.de  
www.helmut-lehr.de

Mitglied im Bundesverband R+S e.V.